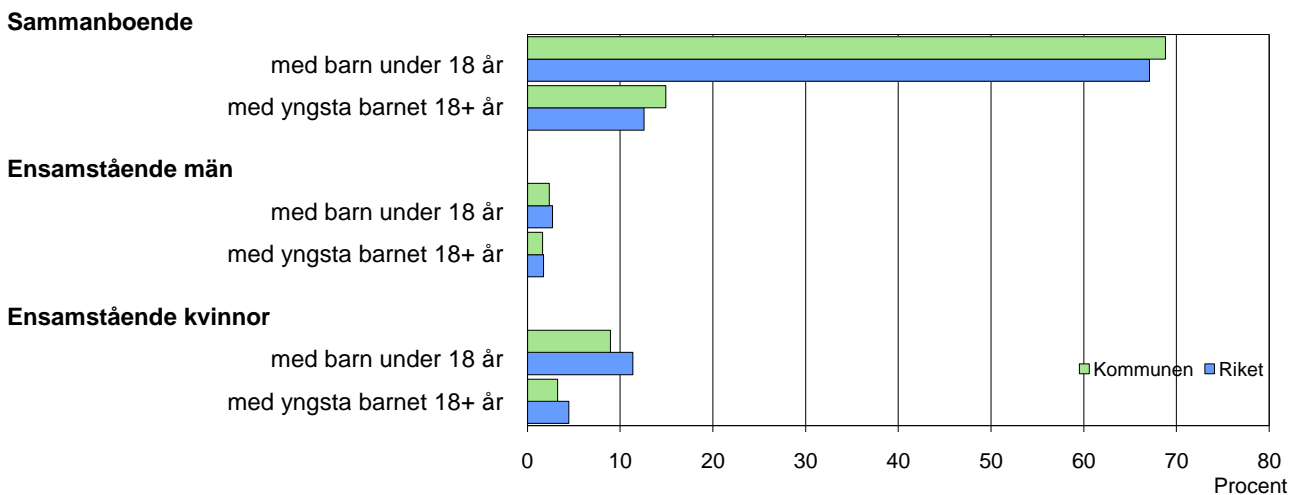


Barn och föräldrar efter familjetyp 2009



Barn 0–17 år efter föräldrarnas sammanboendeform 2009

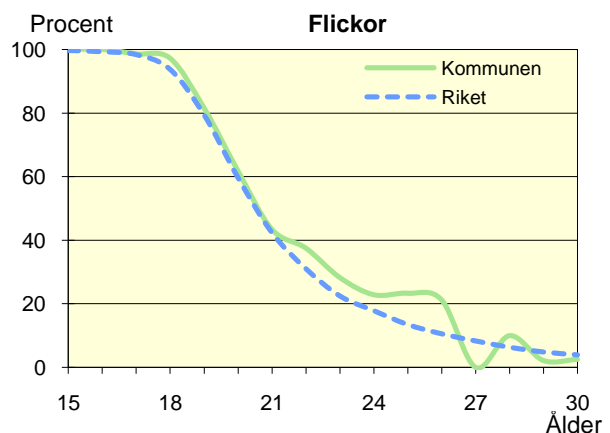
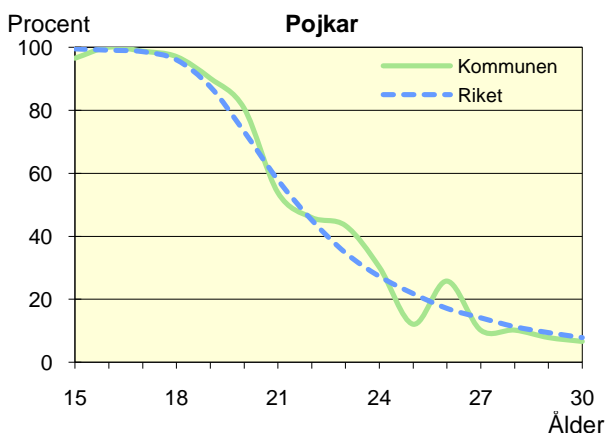
| Sammanboendeform | Enligt folkbokföringen | | | | | | Enl. unders. HEK Riket 2008 | |
|--|------------------------|----------------------|----------------------|----------------------|----------------------|-----|-----------------------------|-----|
| | Kommunen | | Riket | | Riket 2008 | | | |
| | Barn Antal | Medelantal % syskon* | Barn Antal 1 000-tal | Medelantal % syskon* | Barn Antal 1 000-tal | % | | |
| Barn till sammanboende | 1 487 | 83 | 1,4 | 1 525 | 79 | 1,3 | 1 574 | 85 |
| gifta | 953 | 53 | 1,5 | 1 066 | 55 | 1,4 | 1 088 | 59 |
| sambor m. gemensamma barn | 534 | 30 | 1,3 | 459 | 24 | 1,1 | 429 | 23 |
| sambor m. enbart särkullsbarn | .. | .. | .. | .. | .. | .. | 58 | 3 |
| Barn till ensamstående män | 61 | 3 | 0,7 | 74 | 4 | 0,8 | 55 | 3 |
| Barn till ensamstående kvinnor | 240 | 13 | 1,1 | 316 | 16 | 1,1 | 226 | 12 |
| Flyttat hemifrån eller ofullst. uppg. | .. | .. | .. | 7 | 0 | .. | . | . |
| Samtliga barn | 1 794 | 100 | 1,3 | 1 921 | 100 | 1,3 | 1 855 | 100 |
| Barn till sammanboende bor med båda biologiska föräldrar | 1 350 | 91 | 1,3 | 1 425 | 93 | 1,3 | | |
| mor+styvfar | 92 | 6 | 2,3 | 76 | 5 | 1,7 | | |
| far+styvmor | 12 | 1 | 1,8 | 17 | 1 | 2,0 | | |

* Avser hemmaboende barn 0–21 år
Uppgifter saknas om "Barn till sambor med enbart särkullsbarn" p.g.a. brister i folkbokföringen. Dessa

barn ingår i någon av grupperna "Barn till ensamstående män" eller "Barn till ensamstående kvinnor".
Se vidare förklaringar i särskilt blad.

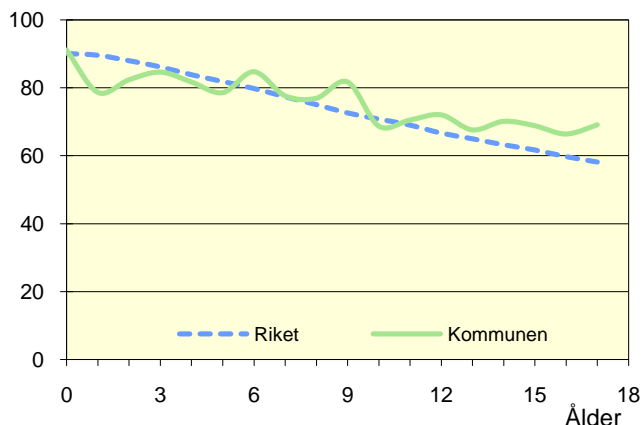
Hemmaboende ungdomar efter ålder 2009

Andel av ungdomarna i åldern 15–30 år som fortfarande bor hemma



Biologiska föräldrar 2009

Andel barn 0–17 år som bor med båda föräldrarna
Procent

**Barn som bor med båda föräldrarna 2009**

| | Vid | | |
|----------|-------------|--------------|--------------|
| | 6 års ålder | 13 års ålder | 17 års ålder |
| Kommunen | 85 | 68 | 69 |
| Riket | 80 | 65 | 58 |

Andel (%) av alla i resp. ålder

Barn vilkas föräldrar separerat 2007–2009

| Barnets ålder | Föräldrarna var | | Separationer/100 barn | |
|---------------|-----------------|-------|-----------------------|-------|
| | Gifta | Sambo | Kommunen | Riket |
| 0–5 år | 22 | 28 | 3,6 | 3,4 |
| 6–12 år | 26 | 15 | 2,4 | 3,2 |
| 13–17 år | 21 | 18 | 2,3 | 2,9 |
| 0–17 år | 69 | 61 | 2,7 | 3,2 |

Svensk och utländsk bakgrund 2009

| Födelseland | Procentuell fördelning Kommunen | | | | Riket |
|------------------------------|------------------------------------|---------|----------|---------|-----------|
| | 0–5 år | 6–12 år | 13–17 år | 0–17 år | 0–17 år |
| Barn födda i Sverige | 98 | 94 | 94 | 95 | 94 |
| båda föräld. födda i Sverige | 85 | 86 | 85 | 85 | 71 |
| en föräld. född utomlands | 7 | 5 | 7 | 6 | 11 |
| båda föräld. födda utomlands | 5 | 3 | 2 | 3 | 11 |
| Barn födda utomlands | 2 | 6 | 6 | 5 | 6 |
| därav adoptivbarn | 0 | 1 | 1 | 1 | 1 |
| Samtliga barn, % | 100 | 100 | 100 | 100 | 100 |
| Samtliga barn, antal | 538 | 612 | 644 | 1 794 | 1 920 931 |

Barn till förvärvsarb. föräldrar 2009

| Familjetyp | Andel (%) av barnen i resp. familjetyp | |
|---------------------|--|-------|
| | Kommunen | Riket |
| Sammanboende | | |
| Pappa | 89 | 89 |
| Mamma | 79 | 81 |
| Ensamstående | | |
| Pappa | 74 | 84 |
| Mamma | 56 | 69 |

Föräldern förvärvsarbetar i november det aktuella året

Barn till arbetslösa föräldrar 2009

| Familjetyp | Andel (%) av barnen i resp. familjetyp | |
|---------------------|--|-------|
| | Kommunen | Riket |
| Sammanboende | | |
| Pappa | 7 | 6 |
| Mamma | 13 | 8 |
| Ensamstående | | |
| Pappa | 10 | 8 |
| Mamma | 12 | 10 |

Föräldern har varit arbetslös någon gång under året

Disponibel inkomst i familjer med barn 0–17 år 2009

| Familjetyp | 1 barn | | 2 barn | | 3 barn | | 4+ barn | |
|------------------------|--------|-------|--------|-------|--------|-------|---------|-------|
| | Kom. | Riket | Kom. | Riket | Kom. | Riket | Kom. | Riket |
| Sammanboende föräldrar | 409 | 462 | 435 | 490 | 440 | 489 | 455 | 440 |
| Ensamstående pappor | 185 | 259 | 269 | 284 | .. | 288 | .. | 272 |
| Ensamstående mammor | 183 | 215 | 202 | 238 | 219 | 249 | .. | 271 |
| Alla barnfamiljer | 338 | 379 | 423 | 459 | 425 | 464 | 435 | 408 |

Avser medianinkomst, tkr